

ТЕХНИЧЕСКИЙ ПАСПОРТ

Объект

Адрес:

Весовая

г.Елец ул.Ломоносова
дом 23



А	Б	В	Г	Д	Е
48	19	6090107	69	6147 пр 01	

По состоянию на : 27 сентября 2011 г.

ПЕРЕЧЕНЬ ПРИЛАГАЕМЫХ ДОКУМЕНТОВ:

№ п/п	Наименование документа	Дата	Масштаб	Колич. листов	Примеч.
1	Ситуационный план объекта недвижимого имущества	07.11.2011	1:500	1	
2	Позтажный план		1:100	1	
3	Экспликация к позтажному плану				

Литера

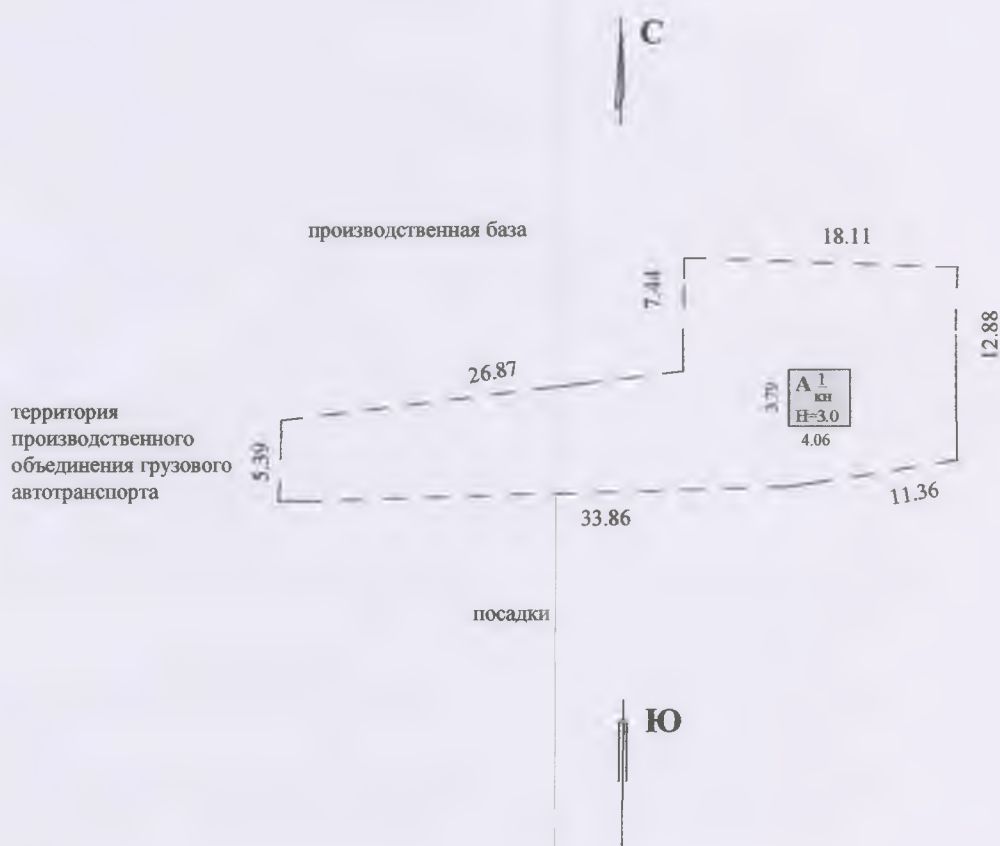
A

ОБЩАЯ СТОИМОСТЬ ОБЪЕКТОВ

Литера	Наименование строений и сооружений	Восстановительная стоимость в ценах 2011 г.	Действительная стоимость в ценах 2011 г.
А	Здание весовой	18 473	10 166
Итого по объекту:		18 473	10 166

СВЕДЕНИЯ О СОБСТВЕННИКАХ.

СИТУАЦИОННЫЙ ПЛАН объекта недвижимого имущества



ОГУП "Липецкоблтехинвентаризация" филиал Елецкое БТИ				
Ситуационный план объекта недвижимого имущества				
Руководитель	ФИО	Дата подпись	Адрес объекта	Лист 1 Листов 1 Масштаб 1:500
Директор филиала	Цельковская В.Н.	<i>В.Н.Ц</i> <i>В.Н.Ц</i>	г. Елец ул. Домнина дом 23	

ЭКСПЛИКАЦИЯ ЗЕМЕЛЬНОГО УЧАСТКА, кв.м.

Площадь участка			Незастроенная площадь				
по документам	фактическая	застроенная	замошенная	озелененная	прочая	самовольно	
440	440	15,4	0	0	0	0	0

БЛАГОУСТРОЙСТВО

Литера	Водопровод	Канализация	Отопление						Централиз. горячее водоснабжение	Местное горячее водоснабжение	Ванны			Газоснабжение		Электро-снабжение	Лифт	
			Тэц	групп. котельн.	соб. котельн.	от АОГВ	печное	другое			с центр. гор.вод.	с газ. колонк.	другие	центр.	ж.газ		пасс.	груз.

ИНФОРМАЦИЯ ОБ ОБЪЕКТЕ

Литера	Наименование	Год постройки	Этаж- ность	Фундамент	Материал стен	Износ	Площадь застройки	Протяженность / площадь	Объем
A	Здание весовой	1968	I	бетонные	кирпичные	45	15,4	-	42
ИТОГО :							15,40		

Осн

Осн

Рас

На

Пр

Ис

Д

Об

Пр

На

ОБЩАЯ СТОИМОСТЬ ОБЪЕКТОВ (РУБ)

	Восстановительная стоимость в ценах 1969 г.	Действительная стоимость в ценах 1969 г.
Основные строения	1312	722
	<u>1 312</u>	<u>722</u>

	Восстановительная стоимость в ценах 1991 г.	Действительная стоимость в ценах 1991 г.
Основные строения	2425	1334
	<u>2 425</u>	<u>1 334</u>

Расчет в ценах 2011 года

Восстановительная стоимость 18 473

Действительная инвентаризационная стоимость: 10 166

Балансовая стоимость:

(по данным бух.учета на 2011 год) :

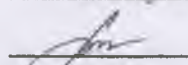
Начальник ПП



Атаманова Т.В.

" 11 " 11 2011 г.

Проверил:



Малинникова Т.В.

" 11 " 11 2011 г.

Исполнил:



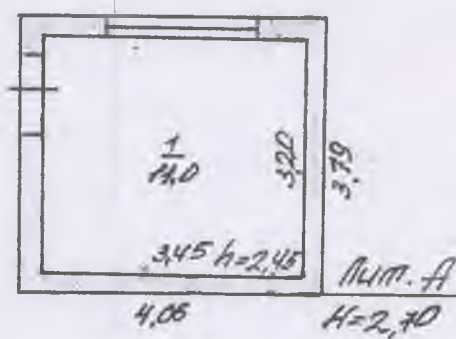
Нестерова О.В.

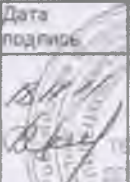
" 11 " 11 2011 г.

ОТМЕТКА О ПОСЛЕДУЮЩИХ ОБСЛЕДОВАНИЯХ

Дата обследования	" " _____ 20 г	" " _____ 20 г	" " _____ 20 г
Обследовал			
Проверил			
Начальник ПП			

ПОЭТАЖНЫЙ ПЛАН



ОГУП "Липецкоблтехиноинвентаризация" филиал Елецкое БТИ				
Поэтажный план _____ здания аэровок				
Руководитель	ФИО	Дата подписи	Адрес объекта	Лист <u>1</u> Листов <u>1</u> Масштаб 1:100
Директор филиала	Цельковская В.Н.		г. Елец, ул. Домоносова, дом 23	

ЭКСПЛИКАЦИЯ К ПОЭТАЖНОМУ ПЛАНУ СТРОЕНИЯ

Форма № 1
на нежилые и жилые строения, имеющие
встроенные нежилые помещения

Весовая

ул.Ломоносова д.23

Литера по плану:	Этаж:	Номер помеще- ния	Номер по плану строе- ния	Наименование частей помещения	Формула подсчета частей помещения по внутреннему обмеру:	Площадь по внутреннему обмеру, в т.ч. предназначенная под помещения:		Высота помещений по вну-трен. обмеру:	Итоговые суммы:	Категория помещений:
						основная:	вспомога- тельная:			
A	I		1	комната весовщика	3,45*3,2	11	0	2,45	11	производственное
Итого по этажу I						11	0		11	

ЭКСПЛИКАЦИЯ К ПОЭТАЖНОМУ ПЛАНУ СТРОЕНИЯ

Форма № 1
на нежилые и жилые строения, имеющие
встроенные нежилые помещения

Весовая

ул.Ломоносова д.23

Литера по плану:	Этаж:	Номер помеще- ния	Номер по плану строе- ния	Наименование частей помещения	Формула подсчета частей помещения по внутреннему обмеру:	Площадь по внутреннему обмеру в т.ч. предназначенная под помещения:		Высота помещений по вну-трен. обмеру:	Итоговые суммы:	Категория помещений:
						основная:	вспомога- тельная:			

Итого по зданию

11,0

11,0

В том числе по литерам

11,00

0,00

11,00

ЭКСПЛИКАЦИЯ К ПОЭТАЖНОМУ ПЛАНУ СТРОЕНИЯ

Весовая

ул.Ломоносова д.23

Литера по плану:	Этаж:	Номер помеще- ния	Номер по плану строе- ния	Наименование частей помещения	Формула подсчета частей помещения по внутреннему обмеру:	Площадь по внутреннему обмеру, в т.ч. предназначенная под помещения:		Высота помещений по вну-трен. обмеру:	Итоговые суммы:	Категория помещений:
						основная:	вспомога- тельная:			

	основная	вспом.	итого
производственное	11,0	0,0	11,0
	11,0	0,0	11,0

11

0

11

**СВОДНАЯ ЭКСПЛИКАЦИЯ
К ПОЭТАЖНОМУ ПЛАНУ СТРОЕНИЯ**

ЛИТЕР	Наименование литеры	Основная площадь	Вспомогательная площадь	
А	Здание весовой	11,00	0,00	11,00
Итого:		11,00	0,00	11,00

Российская Федерация
Липецкая область
г. Липецк
ОБЛАСТНОЕ ГОСУДАРСТВЕННОЕ
УНИТАРНОЕ ПРЕДПРИЯТИЕ
"Липецкоблтехинвентаризация"
398019, г.Липецк, ул. К. Маркса 1

А	Б	В	Г	Д	Е
48	19	6090107	69	6147пр 01	

3264
22.11.2011

СПРАВКА

Территориальное управление Федерального агентства по управлению государственным имуществом в Липецкой области

получил(а) настоящую справку для предоставления в Управление Федеральной службы государственной регистрации, кадастра и картографии по Липецкой области на предмет оформления права собственности

г.Елец

ул.Ломоносова дом 23

зарегистрировано в материалах бюро технической инвентаризации по состоянию на 27 сентября 2011 г

Собственник	Долевое участие	Документы, подтверждающие право собственности
-------------	-----------------	---

Территориальное управление
Федерального агентства по
управлению государственным
имуществом в Липецкой
области

целое

Юридические документы не оформлены. Право собственности не зарегистрировано



КРАТКАЯ ХАРАКТЕРИСТИКА ОБЪЕКТА

Общая площадь земельного участка

По землеотводным документам:

По данным последней инвентаризации:

Литер	Наименование строений и сооружений	Стоимость с учетом износа, руб.	Материал стен	% износа	Общая площадь	Примечание
А	Здание весовой	10166	кирпичные	45	11	

Итого 10 166,00р. 11,00

Десять тысяч сто шестьдесят шесть рублей

Сведения о наличии или отсутствии запрещения или ареста на объект: сведений нет

Директор:

Исполнил



Цельковская В.Н.

Демина Е.И.